

平成 26 年度 筑波大学公開講座

家族の健康生活スキルアップ

～子どもの食育とむし歯予防～

於：筑波大学 東京キャンパス文京校舎 121 講義室

丸ノ内線 茗荷谷駅より徒歩 4 分 東京都文京区大塚 3-29-1

参加料：**無料**（事前申し込み不要）

日程・内容

（各講義途中からのご参加も可能です）

7/19（土）13:30 - 16:30（13:00 開場）

1) 13:30-13:50 子どもの健康づくり～健やか親子 21～

筑波大学教授 武田 文

2) 13:50-14:30 発達期の口腔保健～歯と口の健康のために～

九州歯科大学教授 千綿 かおる

休憩

3) 14:40-15:20 家庭での子どものむし歯予防を科学する

九州看護福祉大学教授 藤原 愛子

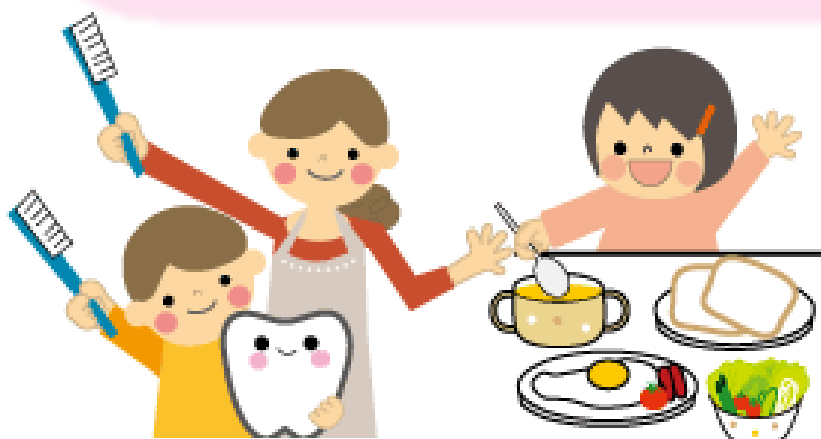
4) 15:20-16:00 幼児期における食育～偏食への対応を中心に～

石下紫峰高等学校講師 木田 春代

5) 16:00-16:30 総合質疑

生活習慣病予防や介護予防の上で、幼少期からの健康習慣の確立が重要であるとされています。本講座では、発達障害児を含むあらゆる子どもに対する、食べ物の好き嫌いとうし歯を予防するための家庭や保育所、幼稚園、小学校現場での取り組み方について、最新の研究成果をもとに講演を行います。

幼児・小学生の保護者、保育士、幼稚園教諭、小学校教諭、養護教諭、保健師、歯科衛生士、栄養士、一般市民など、皆様のご来場を心よりお待ちしております。



問合せ先：筑波大学 体育系保健領域
教授 武田 文

〒305-8577

茨城県つくば市天王台 1-1-1 総合研究棟 D

TEL：029-853-3996

E-Mail：takeda@taiiku.tsukuba.ac.jp